

## 22kV架空ケーブル用接続材料

架空ケーブルを電柱上で直線接続・分岐接続します。

### 特 長

- コンパクトなT形端末で架空ケーブルを柱上で接続できます。
- T形端末と各種接続体により自由な組み合わせが選べます。
- 地中ケーブルとの接続もできます。
- 分岐回線の増設ができます。  
(工事の際には停電作業が必要です)
- 高圧検電器での検電が可能です。



直線接続体



分岐接続体



### 性 能

項 目	性 能
商用周波耐電圧	45kV×1時間に耐える
雷インパルス耐圧	±210kV×3回に耐える
商用周波部分放電電圧 (コロナ)	17kV／10pC以下
長期課通電	AC20kV×所定電流×30日

(JEC-3408準拠)

### 適用ケーブル・サイズ

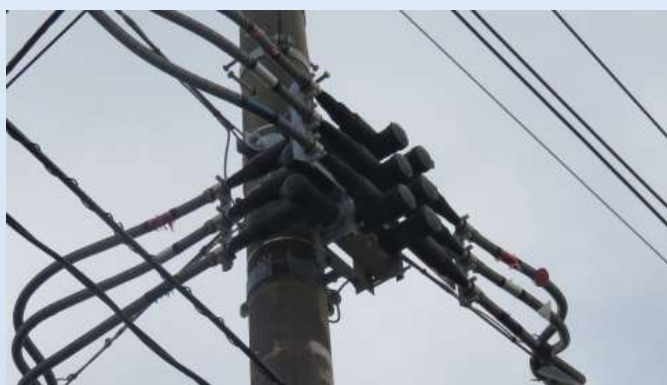
22kV	
適用ケーブルサイズ	CVT60～325mm <sup>2</sup>
＊ 架空ケーブルとしての採用（実績）は、CVT-SS60～250mm <sup>2</sup> ＊ 地中ケーブルへの分岐接続の採用（実績）は、CVT60～325mm <sup>2</sup>	

## 組み合わせ（例）



### 【直線接続】

- 架空ケーブルを直線接続
- 必要機材
  - ・ T型端末×2組
  - ・ 直線接続体×1組



### 【架空分岐接続】

- 架空ケーブルを直線接続し、さらに分岐接続
- 必要機材
  - ・ T型端末×3組
  - ・ 分岐接続体×1組



### 【地中接続】

- 架空ケーブルと地中ケーブルを直線接続
- 必要機材
  - ・ T型端末×2組
  - ・ 空き回路用絶縁カバ×1組
  - ・ 分岐接続体×1組



### 【地中分岐接続】

- 架空ケーブルを直線接続し、さらに地中ケーブルを分岐接続
- 必要機材
  - ・ T型端末×3組
  - ・ 分岐接続体×1組

※いずれも専用の装柱用架台が必要となります。

