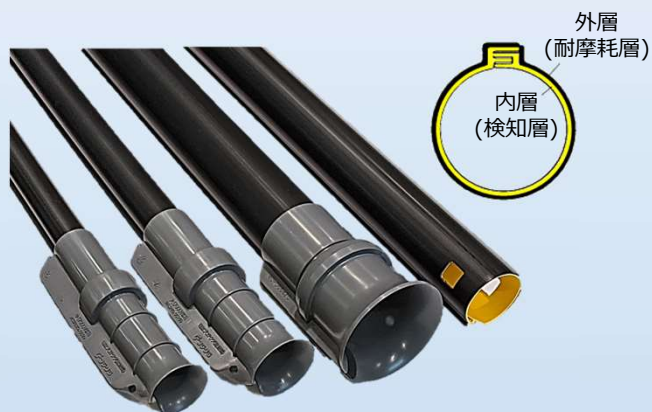


樹木対策用製品

樹木から電線類を守ります。

■ 電線プロテクタ



特 長

- 絶縁電線の植物と接触による損傷防止
- 難燃ポリエチレン（難燃性能V-0級、無滴下）
- 耐摩耗層（**黒色**）と検知層（**黄色**）の2層構造
- 全長2,000mm
- 耐電圧性能は、乾燥状態15,000V／1分間以上、散水直後の状態10,000V／1分間以上

■ カバプロテクタ



特 長

- 絶縁カバの植物と接触による損傷防止
- 難燃ポリエチレン（難燃性能V-0級、無滴下）
- 耐摩耗層（**黒色**）と検知層（**黄色**）の2層構造
- 耐電圧性能は、乾燥状態15,000V/1分間以上、散水直後の状態10,000V/1分間以上

■ 耐摩耗テープ



特 長

- 樹木対策用各種プロテクタの固定用として使用
 - 黒色難燃性架橋ポリエチレンフィルムに、難燃性ブチルゴムの粘着層
 - 各種プロテクタ類と同等の難燃性能V-0級（無滴下）
 - 耐摩耗性能：回転数500回でテープ最下層に穴が開かないこと
 - テープ幅は、20mm
- ※ハーフラップで1往復巻きつけることで規格の性能を発揮します。

種 類

■ 電線プロテクタ



検知層(黄色)露出状態 (摩耗検知イメージ)



連結状態 (断面イメージ)

種 類	適応電線	プロテクタ 内径	長さ	標準 梱包数
小	～φ 12mm	φ 20mm	2m	30本
中	φ 12～20mm	φ 28mm	2m	20本
大	φ 20～26mm	φ 34mm	2m	20本
直線 スリーブ用	直線スリーブが 個所	φ 51mm	1.5m	20本
低圧用	φ 46までの 低圧線路	φ 55mm	2m	10本

■ カバプロテクタ (東京電力パワーグリッド殿仕様)

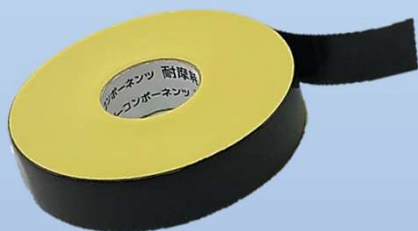
カバプロテクタ



適応カバ

種 類	適応カバ	標準 梱包数
P-B1	高圧引留カバB1	15個
P-CB1	高圧引留カバCB1	6個
高圧引通しカバ用 プロテクタ	放電クランプカバ 高圧クランプがいしカバ	15個

■ 耐摩耗テープ



種 類	寸 法	標準 梱包数
耐摩耗テープ	<ul style="list-style-type: none"> ・ 厚さ : 0.58mm ・ 幅 : 20mm ・ 長さ : 10m 	50巻

